

Coltejer®

Skin

DENIM  
*feel*

ESSENTIAL  
*feel*

FREEDOM  
*feel*

PLUSS++  
*feel*



FIBRAS .....   
HILOS .....   
TELAS .....   
ACABADOS ..... 

— 1907 —

# Skin

LA SUAVIDAD DEL ALGODÓN EN TUS PROPIAS MANOS.

COLTEJER TE LLEVA A UN VIAJE DONDE  
PODRÁS CONOCER EL PROCESO  
DE NUESTROS TEJIDOS

**Coltejer**

# El algodón, nuestra esencia.

*De la semilla al capullo, del capullo a la fibra, de la fibra a Coltejer.*

## El algodón se abre, se mezcla y se limpia:

Las impurezas del algodón son retiradas por medio de una máquina que recoge y mezcla el contenido de las pacas.

## Las fibras se cardan:

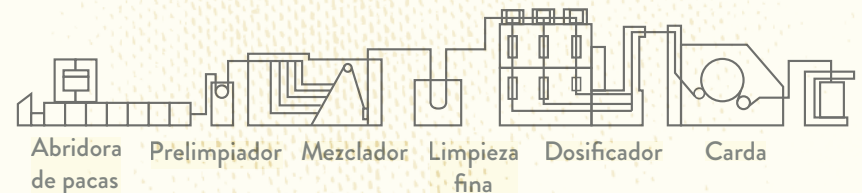
Se ordenan y paralelizan hasta formar velos y cintas de algodón que luego son agrupadas por una máquina reunidora.



Pacas Algodón



Mezcla de Fibras



Procesos del  
algodón



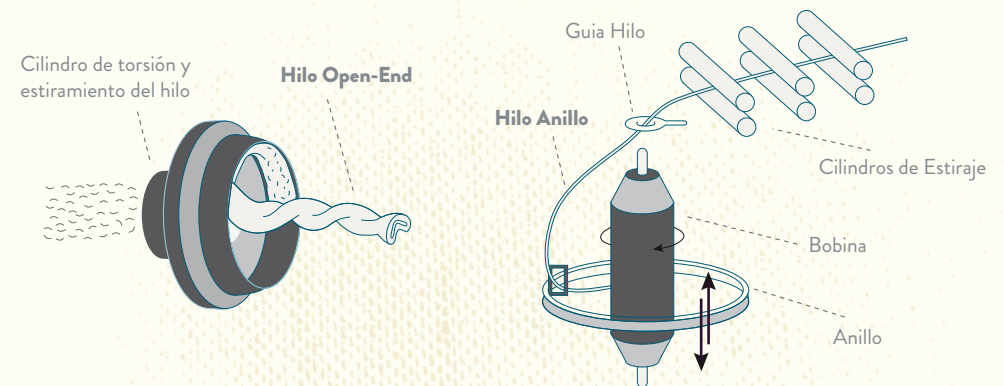


# El algodón, nuestra esencia.

*De la semilla al capullo, del capullo a la fibra, de la fibra a coltejer.*

## El algodón es hilo:

Por medio de torsión y estiramiento se obtienen hilos open end (torsión sin orientación definida y más irregulares) o de anillo (Con torsión definida).



Transformamos  
el algodón

— 1907 —



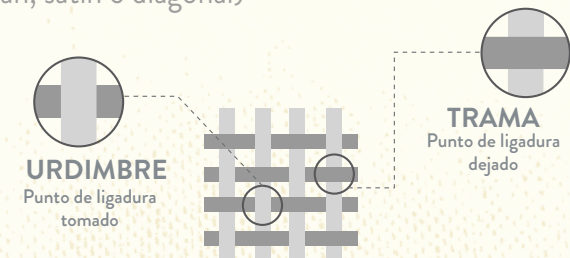
Coltejer:

# El algodón, nuestra esencia.

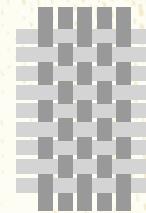
*De la semilla al capullo, del capullo a la fibra, de la fibra a coltejer.*

## Urdimbre y trama construyen un tejido:

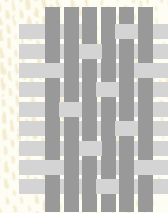
Se disponen los hilos de urdimbre en el telar y se entrelazan los hilos de trama según el diseño (tafetán, satén o diagonal)



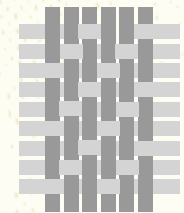
... TAFETÁN



... SATÍN



... DIAGONAL



Construimos  
el tejido

— 1907 —



**Coltejer:**

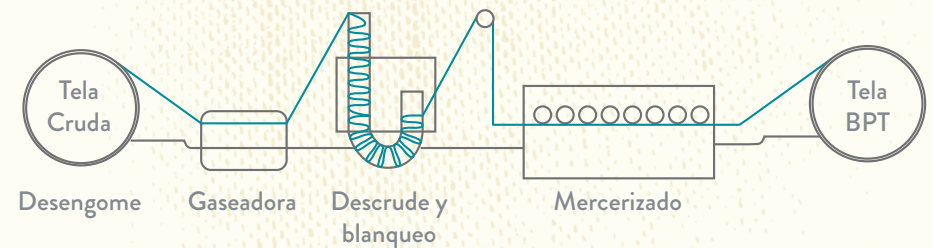


# El algodón, nuestra esencia.

*De la semilla al capullo, del capullo a la fibra, de la fibra a coltejer.*

## Del tejido crudo a una tela BPT

- **Desengome** : La goma de los hilos de urdimbre es retirada para favorecer los procesos posteriores.
- **Gaseadora**: Las fibras superficiales del tejido son quemadas para mejorarla apariencia y evitar el pilling.
- **Descrude y Blanqueo**: Las impurezas naturales del algodón como grasas, semillas y aceites son eliminadas y se obtiene un tejido con un grado de blanco.
- **Mercerizado**: El tejido es sometido a un baño en soda caustica que da más estabilidad, brillo y mejor absorción de la fibra en los procesos de teñido.



Tras estos procesos obtenemos una base para teñir (BPT) o un tela apta para teñir (APT).

Preparamos  
el tejido





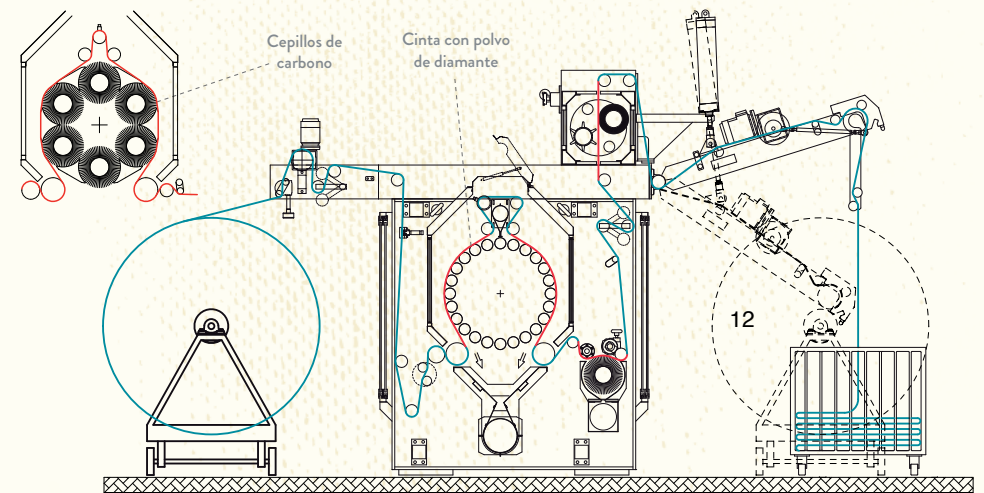
# El algodón, nuestra esencia.

*De la semilla al capullo, del capullo a la fibra, de la fibra a coltejer.*

## Skin:

*Skin*

Proceso físico que hacemos a nuestros tejidos para que adquieran tactos diferenciados. Esto se logra al someter la tela a un proceso de fricción con cilindros recubiertos por cintas con polvos de diamante o cepillos de carbono que raspan la superficie de los hilos de urdimbre para generar un tacto suave.



Proporcionamos  
Tactos especiales

— 1907 —



Coltejer:



# El algodón, nuestra esencia.

*De la semilla al capullo, del capullo a la fibra, de la fibra a coltejer.*

Cuando tengas en tus manos productos SKiN te recomendamos:

## Para Lavandería



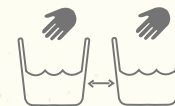
Procesar por el revés



Preferiblemente usar colorantes reactivos y directos. Los teñidos con pigmentos y colorantes sulfurosos pueden afectar el tacto.



No realizar procesos abrasivos.



Evitar reprocesos

## Para usuario final



Lavado con cuidado



No frotar en húmedo



Lavar por el revés



**Coltejer:**

Producto

Final

— 1907 —



# Coltejer®

# Skin



**Coltejer**  
COLOMBIA

## MEDELLÍN

*(Sede principal)*

**Conmutador :** (4) 3757500

**Tel Ventas :** (4) 3757554

**Fax :** (4) 3728585

**Dirección :** Carrera 42 N° 54 A - 161

## BOGOTÁ

**Conmutador :** (1) 4170144

**Tel Ventas :** (1) 4170153

**Dirección :** Av. Calle 17 N° 62 - 09

**Zona Industrial Puente Aranda**

[www.coltejer.com.co](http://www.coltejer.com.co)